

【传动用】链轮、链条

—25B系列—

容许最大张力(kN)

25B(钢) : 0.64
25B(不锈钢) : 0.12

请按照选型步骤①~④选择型式和参数后进行订购。



Order

订货范例

链条

节数指定型

节数固定型

型式

CHE25

CHES25

型式(①Type · ②齿数)

SP25B25

链数

600

U

③规格

N

④轴孔直径

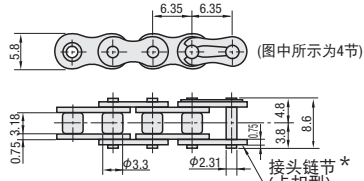
15

链轮

■链条25B



Type	M 材质
CHE25	钢(表面呈黑色)
CHES25	SUS304



* 附带接头链节, 需自行安装。

■节数指定型

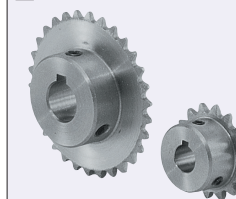
型式	节数指定 (指定偶数)	容许最大张力 (kN)	1条(节数)
(链条)CHE25	4~	0.64	480
(链条)CHES25		0.12	(周长3048mm)

■节数固定型

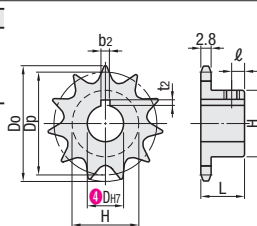
型式	容许最大张力 (kN)
(链条)CHE25-U (480节、周长3048mm)	0.64
(链条)CHES25-U (480节、周长3048mm)	0.12

①长尺寸(1条以上)时, 以条为单位进行包装。
例)CHES25-600时, 由480节+120节两部分构成。

■链轮25B



Type	M 材质	A 附件
SP25B	相当于S45C	固定螺丝 (仅轴孔规格N)
SSP25B	相当于SUS304	



轴孔规格③S
(底孔)

轴孔规格④N
(新JIS键+螺纹孔)

①工艺问题,
无法保证多
数个产品齿
顶一致重合。

■轴孔加工尺寸表

轴孔直径 D	键槽 b2×t2	固定螺丝 M
10	3×1.4	4
10K · 12	4×1.8	5
15 · 16	5×2.3	6
20	6×2.8	6

①齿顶和键槽的偏差为±0.5mm

型式	①Type	②齿数	③轴孔规格	④轴孔直径		Dp	Do	轮毂		L	重量 (g)
				S规格 (D _{H6})	N规格 (D _{H7})			H	L		
(链轮) SP25B	S	16	N	9	10 10K 12	32.55	36	25	15	6	60
		17		9	10 10K 12	34.56	38				70
		18		9	10 10K 12	36.57	40				90
		19		9	10 10K 12	38.58	42				100
		20		9	10 10K 12	40.59	44	28	15	6	110
		21		9	10 10K 12	42.61	46				120
		22		9	12 15	44.62	48				140
		23		9	12 15	46.63	50	30	15	6	150
		24		9	12 15	48.65	52				160
		25		9	12 15 16	50.66	54				200
		26		9	12 15 16	52.68	56	35	15	6	210
		28		9	12 15 16	56.71	60				220
		30		9	12 15 16	60.75	64				260
		32		10	15 16 20	64.78	68	40	20	8	270
		34		10	15 16 20	68.82	72				280
(链轮) SSP25B	S	16	N	9	10	32.55	36	21	16	6	60
		17		9	10	34.56	38				70
		18		9	10	36.57	40				90
		19		9	10 12	38.58	42	25	16	6	100
		20		9	10 12	40.59	44				110
		21		9	12 15	42.61	46				120
		22		9	12 15	44.62	48	28	16	6	140
		23		9	12 15	46.63	50				150
		24		9	12 15	48.65	52				160
		25		9	12 15	50.66	54	30	18	7	200
		26		9	12 15	52.68	56				210
		28		9	12 15	56.71	60				220

①选择10K时, 轴孔直径为φ10、键槽宽度为4mm(高度1.8mm)。