



ハイトルクタイミングプーリ S5Mタイプ -A形状- 高扭矩同步带轮 S5M型 -A形-



CAD数据文件夹名: 15_Timing_Pulleys

请按照选型步骤①~⑥选择型式和参数后进行订购。



Order
订货范例

型式 (①Type · ②齿数 · ③皮带公称宽度) -

④带轮形状 -

⑤轴孔规格 (H/P/N (NK) /V/Y)

HTPA20S5M100

A

P6.35

A形

标准加工品

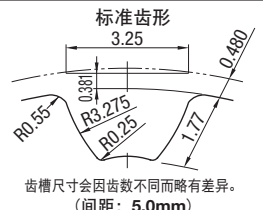


型式			材質		表面処理	附件
皮带宽度10mm	皮带宽度15mm	皮带宽度25mm	带轮	法兰		固定螺丝
A: 11 W: 16	A: 17 W: 22	A: 27 W: 32	铝合金	铝合金	本色阳极氧化处理	SUS304
HTPA□□S5M100	HTPA□□S5M150	HTPA□□S5M250			硬质阳极氧化处理*	
HTPK□□S5M100	HTPK□□S5M150	HTPK□□S5M250				
HTPT□□S5M100	HTPT□□S5M150	HTPT□□S5M250	相当于S45C	SPCC	四氧化三铁保护膜	SCM435 (四氧化三铁保护膜)
HTPM□□S5M100	HTPM□□S5M150	HTPM□□S5M250			无电解镀锌	
HTPP□□S5M100	HTPP□□S5M150	HTPP□□S5M250				
HTPS□□S5M100	HTPS□□S5M150		SUS304	SUS304		SUS304

⑦法兰已卸装。轴孔规格P・N附带固定螺丝
※如防腐有要求, 请优先选择无电解镀锌表面处理产品。
表面处理和防锈方法请参考P.2906~2908。

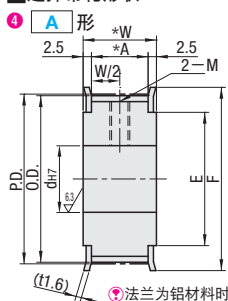
*硬质阳极氧化处理的表面硬度为300HV~

⑧小部分加工部位可能无表面处理。



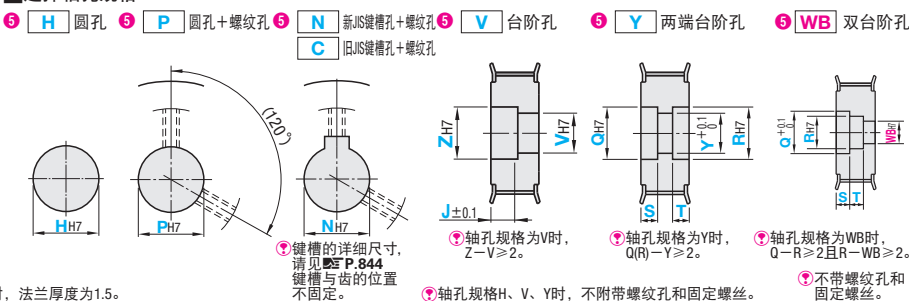
齿槽尺寸会因齿数不同而略有差异。
(间距: 5.0mm)

选择带轮形状



⑨法兰为铝材料时, 法兰厚度为1.5。

选择轴孔规格



型式		轴孔规格 (指定单位1mm) 选择		齿数		P.D.	O.D.	F	E
①Type	②齿数	H 圆孔	P 圆孔+螺孔	N (C) 圆孔+螺孔	V 台阶孔	J Y 两端台阶孔	Q R 双台阶孔	S T	
	14	5~12	5~10	8~10 NK10	5~10 7~12	5~10 7~12	5~10 7~12	5~10 7~12	14 22.28 21.32 26 16
	15	5~14	5~10	8~10 NK10	5~12 7~14	5~12 7~14	5~12 7~14	5~12 7~14	15 23.87 22.91 28 18
	16	5~16	5~12	8~12	5~14 7~16	5~14 7~16	5~14 7~16	5~14 7~16	16 25.46 24.50 32 20
	18	6~18	6~12	8~12	6~16 8~18	6~16 8~18	6~16 8~18	6~16 8~18	18 28.65 27.69 33 22
	19	6~20	6~16	8~16	6~18 8~20	6~18 8~20	6~18 8~20	6~18 8~20	19 30.24 29.28 36 24
	20*	6~20	6~16	8~16	6~18 8~20	6~18 8~20	6~18 8~20	6~18 8~20	20 31.83 30.87 40 27
	22*	7~23	7~18	8~18	7~21 9~23	7~21 9~23	7~21 9~23	7~21 9~23	22 35.01 34.05 40 27
	24*	7~26	7~20	8~20	7~24 9~26	7~24 9~26	7~24 9~26	7~24 9~26	24 38.20 37.24 45 30
	25*	7~26	7~20	8~20	7~24 9~26	7~24 9~26	7~24 9~26	7~24 9~26	25 39.79 38.83 45 30
	26	8~31	8~23	8~22	8~29 10~31	8~29 10~31	8~29 10~31	8~29 10~31	26 41.38 40.42 48 35
	28	8~31	8~24	8~24	8~29 10~31	8~29 10~31	8~29 10~31	8~29 10~31	28 44.56 43.60 48 35
	30*	10~32	10~26	10~26	10~30 12~32	10~30 12~32	10~30 12~32	10~30 12~32	30 47.75 46.79 52 40
	32*	10~36	10~28	10~28	10~34 12~36	10~34 12~36	10~34 12~36	10~34 12~36	32 50.93 49.97 55 40
	34	10~41	10~33	10~33	10~39 12~41	10~39 12~41	10~39 12~41	10~39 12~41	34 54.11 53.15 61 45
	36*	10~41	10~33	10~33	10~39 12~41	10~39 12~41	10~39 12~41	10~39 12~41	36 57.30 56.34 61 45
	40*	10~46	10~38	10~38	10~44 12~46	10~44 12~46	10~44 12~46	10~44 12~46	40 63.66 62.70 67 50
	44	12~54	12~42	12~40	12~52 14~54	12~52 14~54	12~52 14~54	12~52 14~54	44 70.03 69.07 74 58
	48	12~59	12~45	12~40	12~57 14~59	12~57 14~59	12~57 14~59	12~57 14~59	48 76.39 75.43 83 63
	50	12~63	12~50	12~43	12~61 14~63	12~61 14~63	12~61 14~63	12~61 14~63	50 79.58 78.62 87 67
	60	12~76	12~50	12~50	12~74 14~76	12~74 14~76	12~74 14~76	12~74 14~76	60 95.49 94.53 99 80
	72	12~85	12~70	12~55	12~83 14~82	12~83 14~82	12~83 14~82	12~83 14~82	72 114.59 113.63 119 100

⑩轴孔规格H・P・V・F时, 如在选择范围内, 轴孔可选择4.5、6.35。

⑪轴孔规格N时, 轴孔径9、51~54不能制作

⑫轴孔规格C时, 轴孔径8、9、11、13、14、17、21~55不能制作

⑬轴孔规格N时, 如在选择范围内, 也可选择NK10。

⑭HTPS的齿数仅限于带*的数值。



Alterations
追加加工

型式 (① · ② · ③) - ④带轮形状 - ⑤轴孔规格 - (追加加工)

HTPA20S5M100 - A - P6.35 - NFC

Alterations	变更止动螺丝角度	不卸接法兰	仅卸接单侧法兰	法兰切削	扣环槽加工
Code	KC90	NFC	RFC・LFC	FC	SRG
Spec.					
Alterations	变更螺孔尺寸	侧面螺孔	侧面通孔	侧面沉孔	
Code	TPC	QSC・QFC・QTC	KSC・KFC・KTC	ZTC・ZFC・ZSC	
Spec.					